

FORMA COBERTURA (Nível 736)  
ESC: 1/75

Nome	Seção (cm)	Elevação (cm)	Nível (cm)
VCOB1	15x30	0	736
VCOB2	15x30	0	736
VCOB3	15x30	0	736
VCOB4	15x30	0	736
VCOB5	15x30	0	736
VCOB6	15x30	0	736
VCOB7	15x30	0	736
VCOB8	15x30	0	736

Elemento	fck (kgf/cm²)	Ecs (kgf/cm²)
Vigas	300	266384
Placas	250	241500

Dimensão máxima do agregado = 19 mm

Nome	Seção (cm)	Elevação (cm)	Nível (cm)
P1	15x40	0	736
P2	15x40	0	736
P3	15x40	0	736
P4	15x40	0	736
P5	15x40	0	736
P6	15x40	0	736
P7	15x40	0	736
P8	15x40	0	736
P9	15x40	0	736
P10	15x40	0	736
P11	15x40	0	736
P12	15x40	0	736
P13	15x40	0	736
P14	15x40	0	736
P15	15x40	0	736
P16	15x40	0	736
P17	15x40	0	736
P18	15x40	0	736
P19	15x40	0	736
P20	15x40	0	736

Elemento	fck (kgf/cm²)	Ecs (kgf/cm²)
Vigas	300	266384
Placas	250	241500

Dimensão máxima do agregado = 19 mm

Legenda dos pilares:  
 [Green Box] Pilar que morre  
 [Grey Box] Pilar que passa

Legenda das vigas e paredes:  
 [Grey Box] Viga

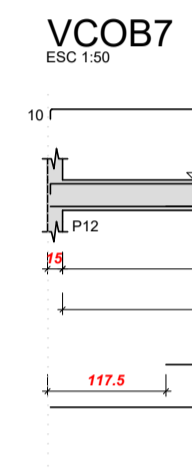
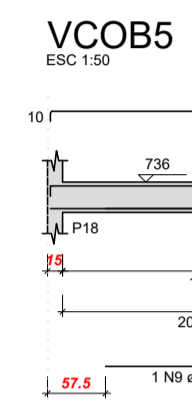
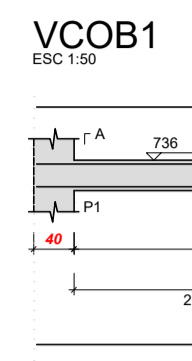
RELAÇÃO DO AÇO

ACO	N	DIAM (mm)	QUANT	CUNIT (cm)	C.TOTAL (cm)
CASO	1	3.0	408	27	3192
CASO	2	6.3	6	691	4146
CASO	3	6.3	6	250	1500
CASO	4	6.3	3	728	2184
CASO	5	6.3	3	742	2256
CASO	6	6.3	1	329	329
CASO	7	6.3	1	212	212
CASO	8	6.3	1	905	1804
CASO	9	6.3	1	235	235
CASO	10	6.3	1	273	273
CASO	11	6.3	1	245	245
CASO	12	6.3	1	233	233
CASO	13	6.3	1	238	238
CASO	14	6.3	1	1123	2246
CASO	15	6.3	2	798	1596
CASO	16	6.3	3	1159	3477
CASO	17	6.3	3	769	2307
CASO	18	6.3	3	341	1023
CASO	19	6.3	3	340	1020
CASO	20	6.3	1	252	252
CASO	21	6.3	1	240	240
CASO	22	6.3	1	893	1786
CASO	23	6.3	1	238	238
CASO	24	6.3	1	408	816
CASO	25	6.3	1	1178	2356
CASO	26	6.3	1	102	204
CASO	27	6.3	1	222	222
CASO	28	6.3	1	321	321
CASO	29	6.3	6	649	3894
CASO	30	8.0	1	766	766
CASO	31	8.0	2	909	1818

RESUMO DO AÇO

ACO	DIAM (mm)	C.TOTAL (cm)	PESO ± 10% (kg)
CASO	6.3	364.5	96.1
CASO	5.0	312.6	11.2
PESO TOTAL (kg)			107.3
CASO			53

Volume de concreto (C-30) = 3.05 m³  
 Área de forma = 50.86 m²



RELAÇÃO DO AÇO

ACO	N	DIAM (mm)	QUANT	CUNIT (cm)	C.TOTAL (cm)
CASO	1	3.0	344	18	2604
CASO	2	5.0	2	92	184
CASO	3	6.3	2	691	1382
CASO	4	6.3	2	730	1460
CASO	5	6.3	2	290	580
CASO	6	6.3	2	289	578
CASO	7	6.3	2	932	1864
CASO	8	6.3	2	1112	2224
CASO	9	6.3	2	787	1574
CASO	10	6.3	2	1159	2318
CASO	11	6.3	2	802	1604
CASO	12	6.3	2	423	846
CASO	13	6.3	2	423	846
CASO	14	6.3	2	1189	2378
CASO	15	6.3	2	649	1298
CASO	16	6.3	2	679	1358

Características dos materiais

Elemento	fck (kgf/cm²)	Ecs (kgf/cm²)
Vigas	300	266384
Placas	250	241500

Dimensão máxima do agregado = 19 mm

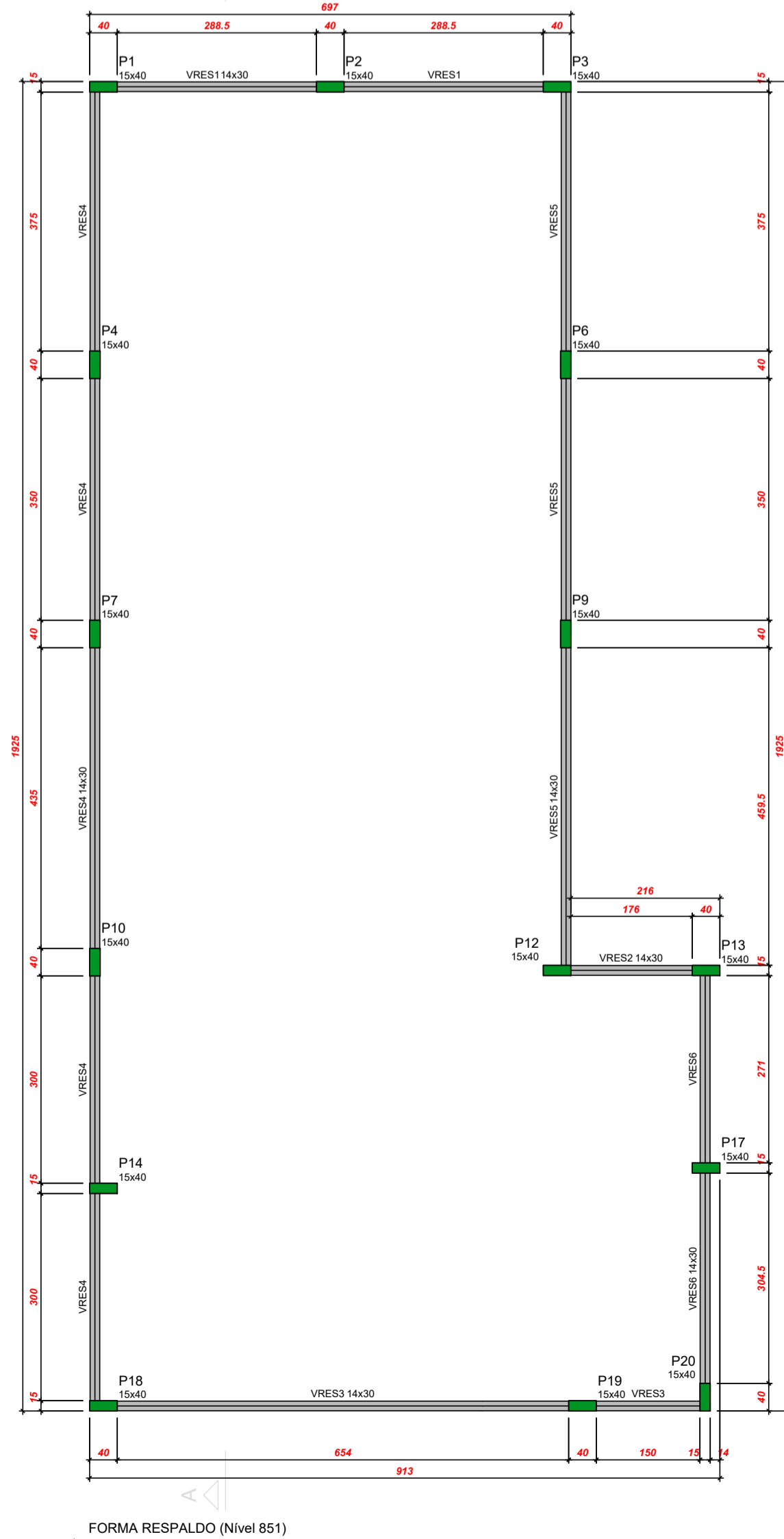
RELAÇÃO DO AÇO

ACO	N	DIAM (mm)	QUANT	CUNIT (cm)	C.TOTAL (cm)
CASO	1	3.0	344	18	2604
CASO	2	5.0	2	92	184
CASO	3	6.3	2	691	1382
CASO	4	6.3	2	730	1460
CASO	5	6.3	2	290	580
CASO	6	6.3	2	289	578
CASO	7	6.3	2	932	1864
CASO	8	6.3	2	1112	2224
CASO	9	6.3	2	787	1574
CASO	10	6.3	2	1159	2318
CASO	11	6.3	2	802	1604
CASO	12	6.3	2	423	846
CASO	13	6.3	2	423	846
CASO	14	6.3	2	1189	2378
CASO	15	6.3	2	649	1298
CASO	16	6.3	2	679	1358

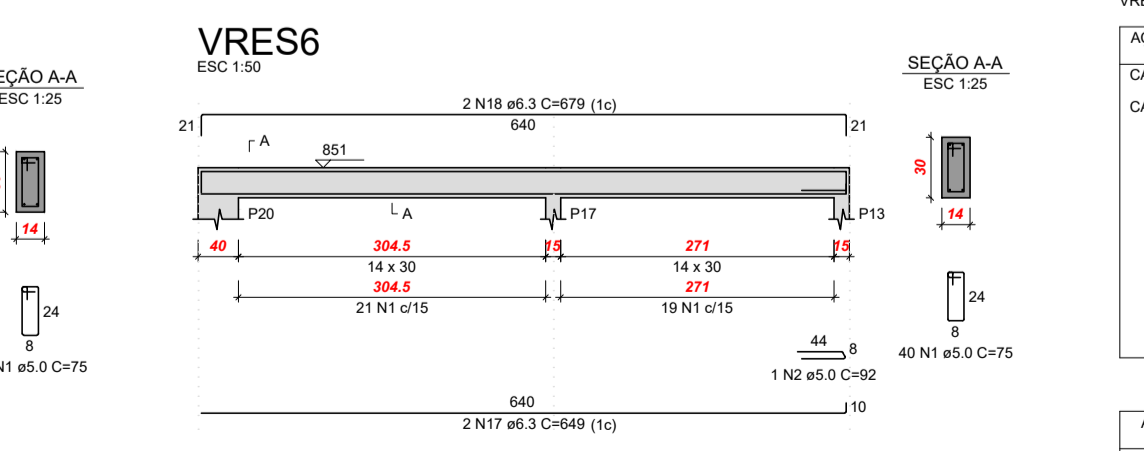
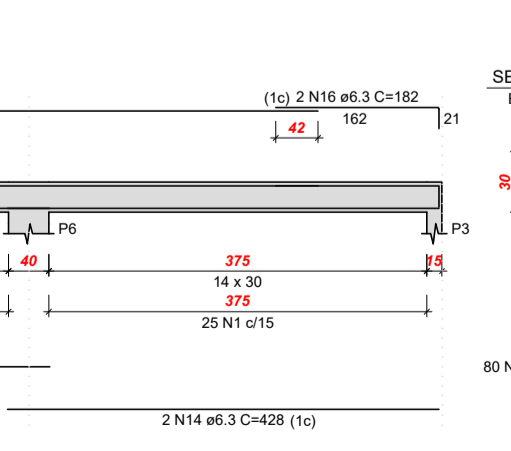
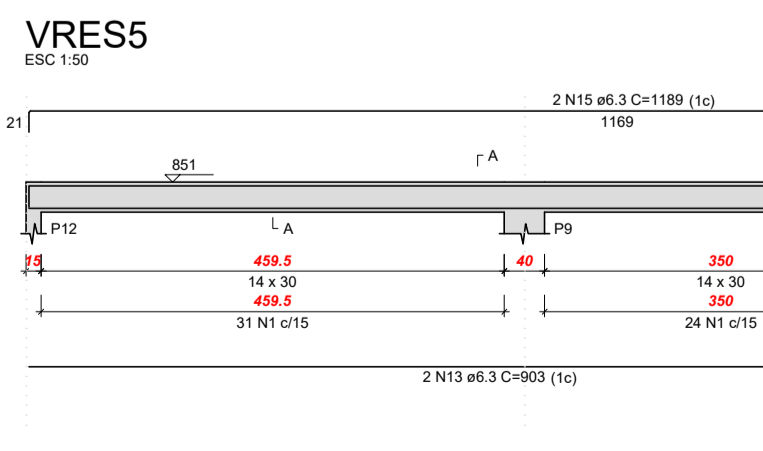
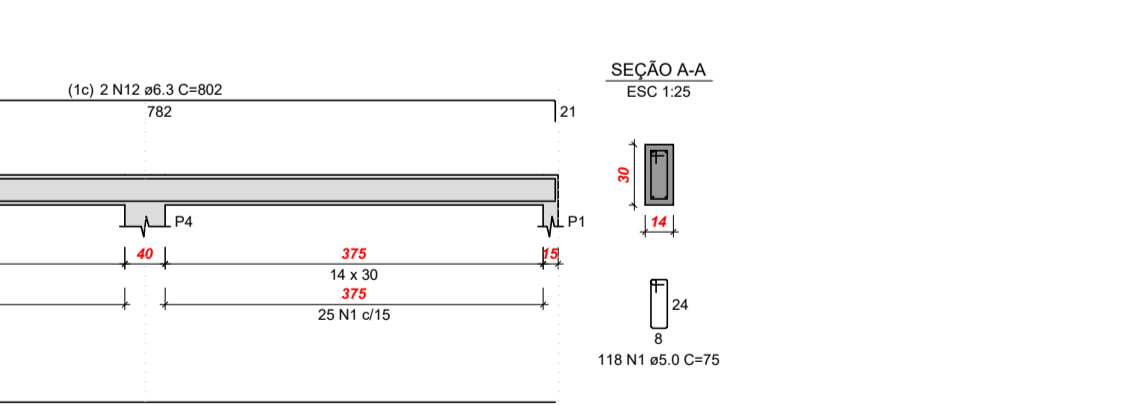
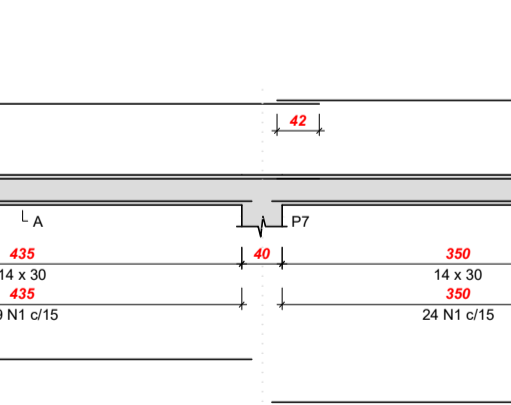
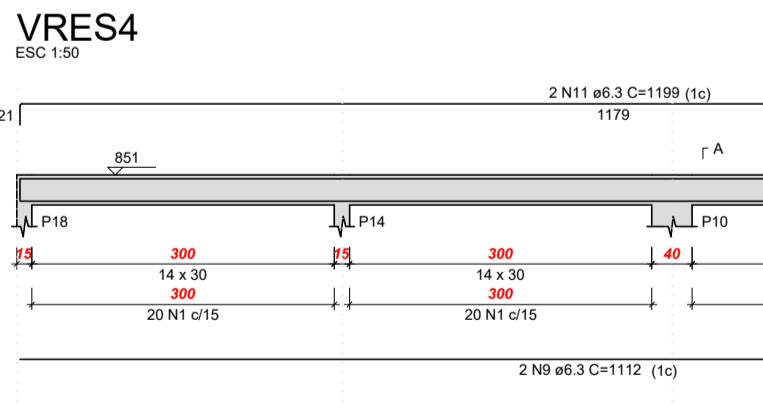
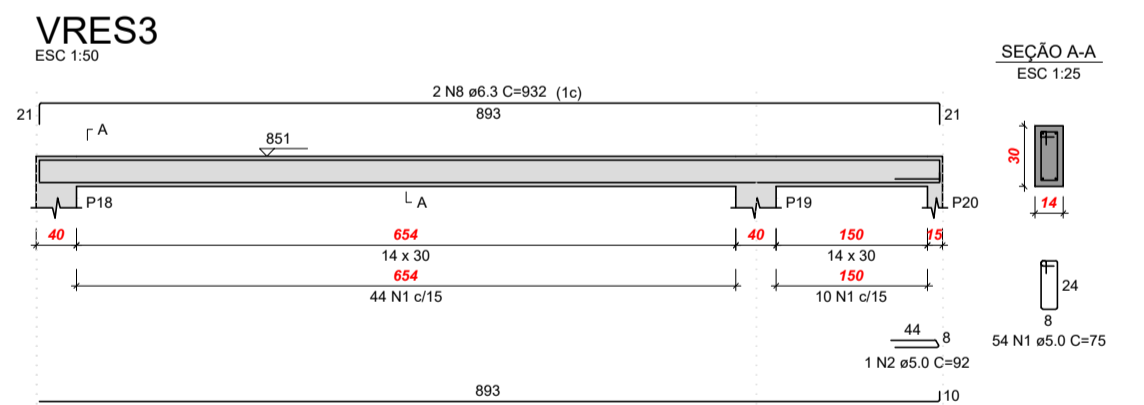
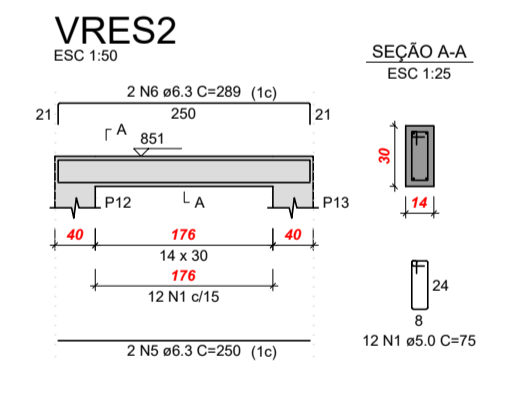
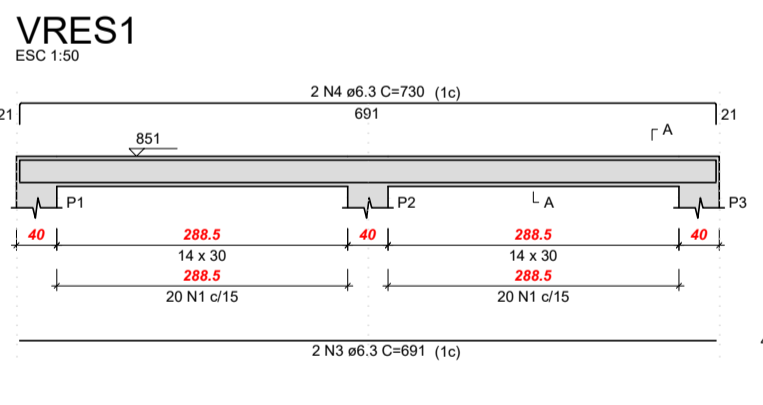
RESUMO DO AÇO

ACO	DIAM (mm)	C.TOTAL (cm)	PESO ± 10% (kg)
CASO	6.3	234.5	63.1
CASO	5.0	259.8	44.1
PESO TOTAL (kg)			107.2
CASO			53.1
CASO			44.1

Volume de concreto (C-30) = 2.40 m³  
 Área de forma = 42.31 m²



FORMA RESPALDO (Nível 851)  
ESC: 1/75



PROPRIETÁRIO: **PREFEITURA MUNICIPAL DE CABIXI - RO**

OBRA: **REFORMA E AMPLIAÇÃO DA ESCOLA MUNICIPAL CHICO SOLDADO (PROJETO ESTRUTURAL)**

LOCAL DA OBRA: **AVENIDA TAPAJÓS COM RUA PITAGUARAS, n° 4635, CENTRO CABIXI-RO**

CONTEÚDO: **- FORMA COBERTURA  
- FORMA RESPALDO  
- VIGAS RESPALDO**

DESENHO: **06-06** PRANCHA Nº: **Março/2021** DATA DO PROJETO: **INDICADA** ESCALA \*

LOCALIZAÇÃO SEM ESCALA

NOME E ASSINATURA DO PREFEITO

**Prefeitura Municipal**  
 CNPJ: 22.855.159/0001-20

IDENTIFICAÇÃO E ASSINATURA AUTOR DO PROJETO

**Edson Roberto Oliveira**  
 Engenheiro Civil - AROM  
 CREA 3.995-D/RO

IDENTIFICAÇÃO E ASSINATURA RESP. P/ EXECUÇÃO

ESPAÇO RESERVADO PARA APROVAÇÃO

QUADRO DE ÁREAS (m²)

Área da Edificação Existente **2.068,71 m²**  
 Área de Reforma **181,33 m²**  
 Área Cobertura **214,37 m²**

ESPAÇO RESERVADO PARA APROVAÇÃO

**AROM**  
 Associação Rondoniense de Municípios